




📞 57 317 362 9398

🌐 www.gm-hl.com

✉ comercial@gm-hl.com

Portafolio

Ofrecemos soluciones logísticas con relación a plataformas mecánicas, eléctricas e hidráulicas, equipos de carga, equipos hidráulicos, equipos mecánicos y apiladores.

 57 317 362 9398

 www.gm-hl.com

 comercial@gm-hl.com

Servicios

✓ **Mantenimientos**

Mantenimiento preventivo

Mantenimiento correctivo

Mantenimiento overhaul

✓ **Electrónico**

Programación de controladores

Reparación de tarjetas de control

✓ **Venta y renta de maquinaria**

✓ **Repuestos**

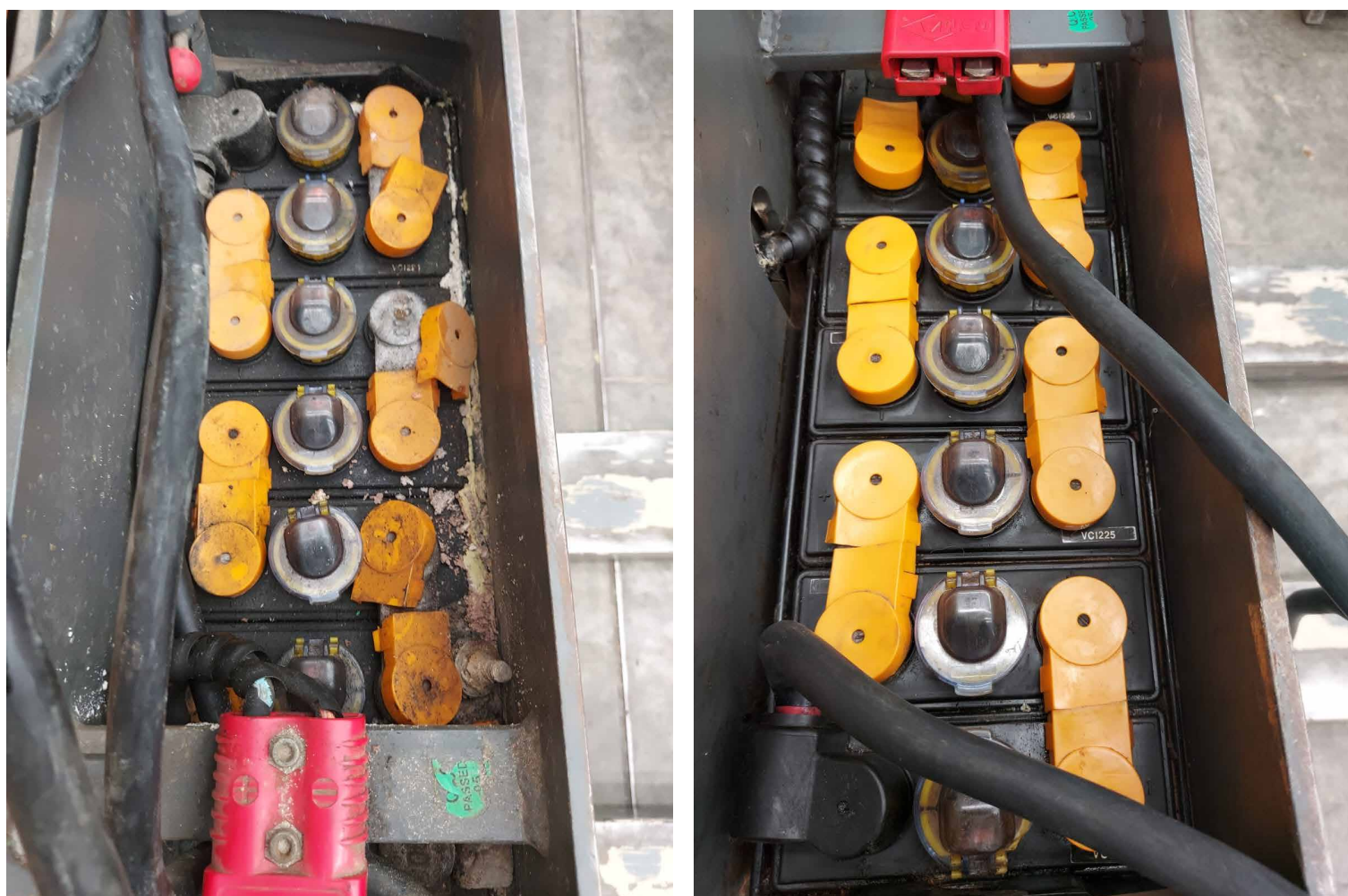
Teniendo en cuenta nuestros procesos de trabajo:

Asesoría personalizada, plan y ejecución de trabajo

Mantenimientos

Mantenimiento preventivo

El mantenimiento preventivo de herramientas logísticas asegura un flujo de trabajo sin interrupciones y prolonga la vida útil de los equipos. Una práctica esencial para garantizar la eficiencia y la confiabilidad en la cadena de suministro.



Mantenimientos

Mantenimiento correctivo

Consiste en la reparación y restauración de equipos después de una falla inesperada. Esta acción rápida asegura la continuidad de las operaciones, minimizando el tiempo de inactividad no planificado y manteniendo la eficiencia en la cadena de suministro.



Mantenimientos

Mantenimiento overhaul

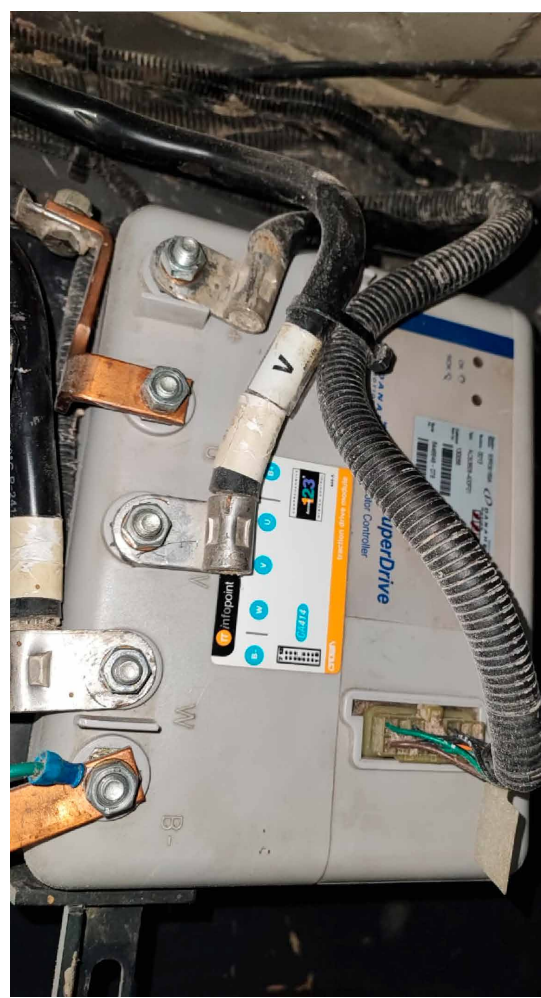
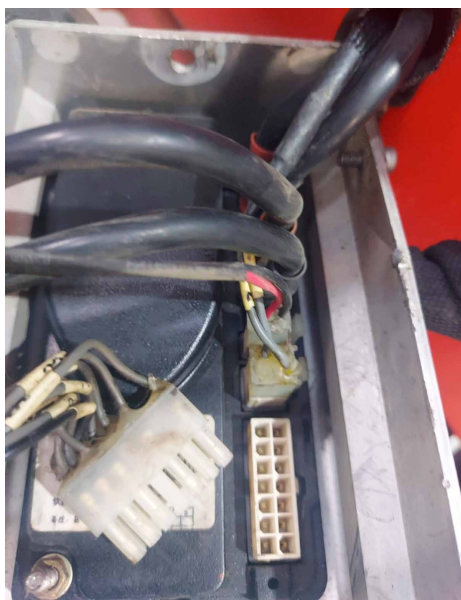
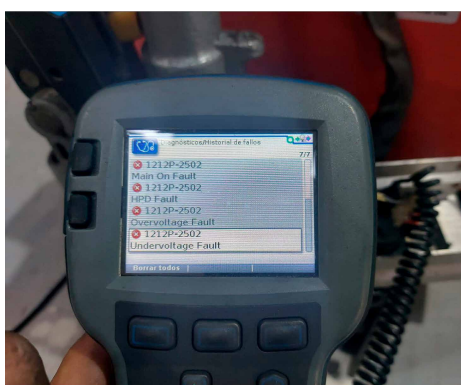
Proceso de renovación integral de equipos y sistemas. Al abordar componentes desgastados o ineficientes, se restaura el rendimiento óptimo. Esta práctica periódica prolonga la vida útil y garantiza que las herramientas logísticas estén en su mejor estado para mantener la eficiencia en la cadena de suministro.



Electrónico

Programación de controladores

Programar los parámetros del controlador para adaptar el comportamiento del montacargas a las necesidades específicas. calibración de sensores, limitación de velocidad, configuración de frenos y otros ajustes de rendimiento.



Electrónico

Reparación de tarjetas de control

Este proceso implica la identificación y corrección de problemas en las tarjetas de control, asegurando que los equipos y sistemas sigan operando de manera eficiente y confiable en la cadena de suministro.



Venta

Estibadores

Desempeñan un papel fundamental en la industria logística al realizar la carga y descarga de mercancías en almacenes, camiones y embarcaciones de manera eficiente y segura.

Estibador manual, semi eléctrico, eléctrico con o sin conductor.



*Sujeto a disponibilidad
Imagen de referencia*

Venta y renta

Montacargas

Su capacidad para elevar y transportar cargas pesadas facilita la optimización del espacio de almacenamiento, lo que es crucial en entornos logísticos donde el espacio es un recurso valioso.

Montacarga elevador, contrabalanceada, diesel.



*Sujeto a disponibilidad
Imagen de referencia*

Repuestos

Repuestos

Piezas esenciales que aseguran la continuidad de operaciones en diversos sectores industriales. Estas partes, a menudo pequeñas pero críticas, mantienen la maquinaria y los equipos en funcionamiento óptimo.

La disponibilidad de repuestos adecuados y de calidad es esencial para evitar tiempos de inactividad costosos. Ya sea en la industria manufacturera, la automotriz o la logística, contar con un inventario de repuestos estratégicamente gestionado es una parte fundamental de la planificación operativa.

Repuestos

Repuestos



Módulos controladores



Partes de montacargas

Sujeto a disponibilidad
Imagen de referencia

Repuestos

Repuestos



Baterías de tracción



Cargadores

Sujeto a disponibilidad
Imagen de referencia

Repuestos

Repuestos



Agua desmineralizada



Ruedas de poliuretano

Sujeto a disponibilidad
Imagen de referencia



📞 57 317 362 9398

🌐 www.gm-hl.com

✉️ comercial@gm-hl.com